

QUATTRO AREE DI LAVORO · UN METODO

# Per chi Lavora per il bene comune.

---

Quattro aree di lavoro, lo strumento **Valutapp** e  
il protocollo **w·AI·t** per integrare l'AI nei  
processi collaborativi.

PER DIRIGENTI  
PUBBLICI  
COOPERATIVE ·  
FONDAZIONI  
ENTI DEL TERZO  
SETTORE

SOMMARIO

# Quattro aree di lavoro. Un metodo.

|    |   |       |
|----|---|-------|
| 00 | <b>Quattro aree di lavoro • panoramica</b>    | p. 03 |
| 01 | <b>Valutazione d'Impatto</b>                  | p. 04 |
| 02 | <b>Coprogrammazione &amp; Coprogettazione</b> | p. 05 |
| 03 | <b>Consulenza Organizzativa</b>               | p. 06 |
| 04 | <b>Dati &amp; AI</b>                          | p. 07 |
| 05 | <b>Valutapp</b>                               | p. 08 |
| 06 | <b>w·AI·t</b>                                 | p. 09 |
| 07 | <b>Parliamone</b>                             | p. 10 |

**Non vendiamo soluzioni preconfezionate.**

Lavoriamo accanto a chi opera ogni giorno nei servizi e nelle comunità — sindaci, dirigenti, segretari, presidenti di cooperative, direttori di fondazioni, operatori. Persone che il welfare lo tengono in piedi davvero.

**Siamo un partner di metodo, non un fornitore di**

**prodotto.** Quando ci cercate, di solito è perché c'è una decisione da prendere. Una valutazione da impostare. Un tavolo da far funzionare. Un dato da capire. Una scelta sull'AI da non sbagliare.

**Questa brochure è una mappa, non un catalogo. Vi**

serve a capire cosa facciamo, dove lavoriamo, e quando ha senso parlarci. Il resto lo costruiamo insieme.

SISTEMA DI SERVIZI · POST



# Quattro aree. Un metodo.

Lavoriamo per **traduzione**: dai dati alla decisione, dalla norma alla pratica, da un'idea sul tavolo a una governance che tiene.

|  |   |
|--|---|
| <p><b>01</b></p> <p>P. 04 →</p> <h2>Valutazione d'Impatto</h2> <p>Trasformiamo dati, storie e indicatori in evidenze utili a chi decide e a chi opera. Misuriamo il cambiamento generazionale che le politiche producono, con metodi replicabili e linguaggio accessibile.</p>         | <p><b>02</b></p> <p>P. 05 →</p> <h2>Coprogrammazione &amp; Coprogettazione</h2> <p>Accompagniamo PA e Terzo Settore nei tavoli previsti dall'art. 55 del Codice: facilitazione, governance condivisa, progettazione partecipata che resta nelle mani dei territori anche dopo il nostro lavoro.</p> |
| <p><b>03</b></p> <p>P. 06 →</p> <h2>Consulenza Organizzativa</h2> <p>Sosteniamo le organizzazioni nei passaggi che contano: piani d'impresa, ricambio generazionale, riorganizzazione dei processi, sviluppo delle competenze. Il nostro mestiere è restituirvi tempo per pensare.</p> | <p><b>04</b></p> <p>P. 07 →</p> <h2>Dati &amp; AI</h2> <p>Programmazione e progettazione data-driven, analisi qualitativa, intelligenza artificiale nei processi collaborativi. L'AI esegue, le persone decidono: trasparenza sui metodi, conformità GDPR, sobrietà come standard.</p>              |

PILASTRO 1 DI 4 · PA, REGIONI, TERZO SETTORE

01

# Valutazione d'Impatto.

La valutazione non è un voto. È una **conversazione informata**.

## COSA FACCIAMO

Vi aiutiamo a impostare la valutazione bene fin dall'inizio: **quali domande** vi state ponendo davvero, **quali dati** sono raccogliibili, **come si scrive** un report che chi non l'ha commissionato possa effettivamente leggere.

Lavoriamo su tre livelli: la valutazione di un **singolo progetto**, la valutazione di un **programma** (FSE+, fondi regionali, Piani di Zona), la valutazione di **sistema**. Inclusa la **Valutazione d'Impatto Generazionale**, che la **Legge 167/2025** chiede ora agli enti pubblici.

La nostra ricerca sociale combina metodi quantitativi (analisi statistica, geografica, longitudinale) e qualitativi (interviste, focus group, etnografia organizzativa). Dati di buona qualità, ipotesi esplicite, contraddittorio metodologico.

## COSA FACCIAMO, IN PRATICA

- **Disegno di valutazione** · domande, modello logico, indicatori utili
- **Ricerca sociale** · desk, survey, interviste, focus group
- **Valutazione d'Impatto Generazionale** (L. 167/2025)
- **Bilancio sociale** conforme al D.M. 4/7/2019
- **Restituzione pubblica** · report, infografiche, eventi
- **Accompagnamento** alla cultura valutativa interna

## QUANDO HA SENSO CERCARCI

- Una **Regione** deve impostare la VIG sui propri provvedimenti
- Un **Ambito** vuole capire se il proprio Piano di Zona sta funzionando
- Una **Fondazione** ripensa la valutazione del portafoglio progetti
- Una **cooperativa** vuole che il bilancio sociale serva davvero a chi lo legge

PILASTRO 2 DI 4 · COMUNI, AMBITI, COOPERATIVE



# Coproprogrammazione & Coprogettazione.

Tra PA e Terzo Settore esiste un'altra strada. Si chiama **coprogettazione**. Non un appalto, non una concessione: un patto.

## COSA FACCIAMO

Il patto si costruisce sulla base degli **artt. 55-57** del Codice del Terzo Settore. Vi accompagniamo nell'intero percorso: **l'analisi dei problemi**, **l'avviso pubblico**, **la gestione del tavolo**, **la scrittura del progetto condiviso**, **la convenzione finale**.

Scegliamo insieme lo strumento giusto rispetto all'obiettivo — non viceversa. Sappiamo dove inciampano gli enti pubblici (la paura del rilievo della Corte dei Conti) e dove inciampa il Terzo Settore (la fatica di passare da fornitore a coprogrammatore).

La coprogettazione non è una technicalità: è un cambio di postura culturale che richiede tempo, manutenzione e onestà sui rapporti di forza. I nostri percorsi includono sempre una fase di **preparazione** dei tavoli e una di **cura** della relazione dopo la firma.

## COSA FACCIAMO, IN PRATICA

- **Coproprogrammazione** (art. 55) per definire problemi, obiettivi e strategie
- **Coprogettazione** (art. 55) per costruire progetti insieme agli ETS
- **Avvisi pubblici** e procedure di accreditamento (art. 56)
- **Facilitazione** dei tavoli partecipativi
- **Convenzioni** e patti di collaborazione (anche art. 24 TUEL)
- **Formazione** di funzionari pubblici e operatori del Terzo Settore

## QUANDO HA SENSO CERCARCI

- Un **Comune** o un **Ambito** vuole avviare un percorso di coprogrammazione
- Una **Regione** cerca un metodo per i tavoli con il Terzo Settore
- Un'**Azienda sanitaria** deve costruire un partenariato pubblico-Terzo Settore
- Una **rete di cooperative** vuole partecipare bene a un avviso di coprogettazione

PILASTRO 3 DI 4 · COOP., IMPRESE SOCIALI, FONDAZIONI



# Consulenza Organizzativa.

Capire **chi siete**, prima di decidere chi diventare.

## COSA FACCIAMO

Lavoriamo con organizzazioni che stanno cambiando: una **direzione** che si rinnova, due realtà che valutano una **fusione**, una **struttura operativa** da ripensare, un **piano d'impresa** da scrivere.

Non arriviamo con il modello già pronto. Lo costruiamo insieme, partendo dalla vostra **storia**, dalle **persone** che ci sono, dai **vincoli reali**. Poi vi aiutiamo a metterlo in pratica.

Il nostro metodo è **artigianale**: alterniamo momenti di ascolto profondo (interviste, osservazione, dati gestionali) e momenti di restituzione decisionale (workshop con CdA, assemblee, tavoli di direzione). Lasciamo strumenti, non slide. Quando andiamo via, l'organizzazione sa fare un pezzo in più da sola.

## COSA FACCIAMO, IN PRATICA

- **Piani d'impresa** e business plan per Terzo Settore e cooperative
- **Passaggio** intergenerazionale o di direzione
- **Studi di fattibilità** per fusioni, scissioni, nuove governance
- **Riorganizzazione** dei processi interni e dei servizi
- **Sviluppo competenze** · formazione, mentoring, percorsi su misura
- **Bilancio di competenze** e mappatura dei ruoli

## QUANDO HA SENSO CERCARCI

- Una **cooperativa storica** affronta il passaggio di direzione
- Due **realtà** valutano una fusione
- Una **fondazione** ripensa la propria struttura operativa
- Un **consorzio** riallinea governance e strategia
- Un **Comune** deve ripensare i propri servizi

PILASTRO 4 DI 4 · PER CHI VUOLE DECIDERE MEGLIO



# Dati & AI.

I dati non parlano da soli. L'AI non è un oracolo.

## COSA FACCIAMO

Servono **contesto**, **tempo**, una buona domanda. E persone che sappiano leggere quello che i numeri dicono — e quello che non dicono.

Vi aiutiamo a **usare i dati per decidere meglio**. Non costruiamo dashboard fini a sé stesse: lavoriamo a monte sulla qualità dei dati e sulla domanda decisionale, e a valle sulla capacità d'uso di chi quegli strumenti li adopera ogni giorno.

Sull'**AI** abbiamo una posizione precisa: ci interessa quando aumenta l'**autonomia** delle persone, non quando la sostituisce. Per questo abbiamo costruito il protocollo **w-AI-t** (cfr. p. 09).

## COSA FACCIAMO, IN PRATICA

- **Programmazione data-driven** di policy e progetti
- **Analisi dati sociali** · demografia, welfare, lavoro, salute
- **Dashboard** per direzioni e tavoli di governance
- **w-AI-t** · protocollo AI per processi collaborativi
- **Formazione** sull'uso responsabile dell'AI
- **Audit etico** di sistemi decisionali automatizzati

## QUANDO HA SENSO CERCARCI

- Una **Regione** vuole una base dati solida per programmare
- Un **Comune** deve introdurre l'AI senza farsi male
- Una **fondazione** apre un osservatorio territoriale
- Una **rete** vuole misurare il proprio impatto in modo serio
- Una **cooperativa** vuole migliorare la propria azione progettuale

05

PRODOTTO · PIATTAFORMA · 2024

# Valutapp.

L'autovalutazione come pratica quotidiana. Non come adempimento.

## COS'È

Una piattaforma web per l'autovalutazione e la rendicontazione di cooperative, imprese sociali, fondazioni, enti pubblici.

Trasforma il bilancio sociale e la rendicontazione progetti in uno strumento di apprendimento organizzativo. Indicatori, evidenze, narrazioni: **tre registri** in un'unica interfaccia.

## A CHI SERVE

- **Cooperative sociali** in obbligo di Bilancio Sociale (D.M. 4/7/2019)
- **Enti del Terzo Settore** con esigenze di accountability
- **Pubbliche Amministrazioni** per Piani di Zona o progetti FSE+
- **Fondazioni** che valutano il proprio portafoglio progetti

## COSA FA

- **Assessment guidato** · domande, evidenze, scoring
- **Indicatori personalizzabili** per settore e dimensione
- **Dashboard di esito** con benchmark di rete
- **Esporta Bilancio Sociale** conforme alle linee guida ministeriali
- **Multi-utente** · ruoli, validazioni, audit trail

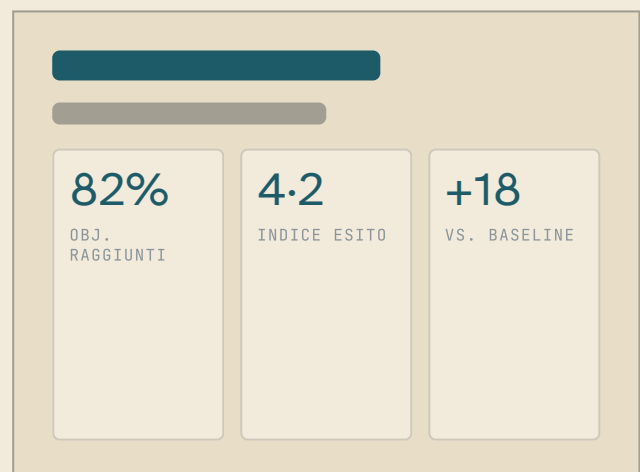


FIG. 01 – SCHERMATA DI SINTESI

06

PROTOCOLLO · METODO · 2025

## w·AI·t.

L'AI come **tempo**, non come scorciatoia.

### COS'È

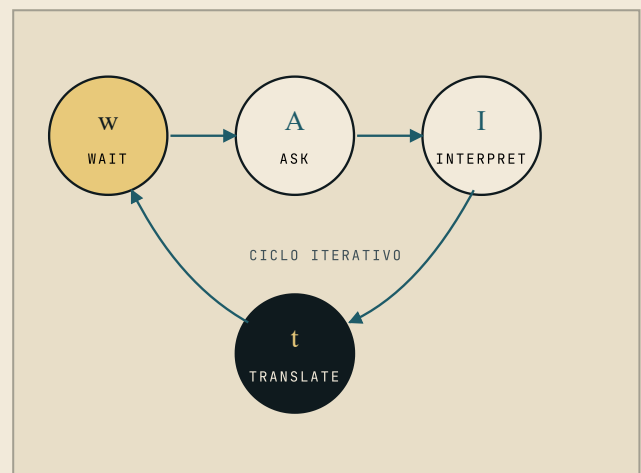
w·AI·t è il protocollo POST per integrare l'intelligenza artificiale nelle organizzazioni, nei tavoli di coprogettazione, nelle ricerche partecipate, nei processi decisionali — senza disinnescarli.

Il nome è un manifesto: **aspettare** prima di automatizzare. L'AI è uno strumento di intelligenza collettiva, non un sostituto della deliberazione.

### I TRE PRINCIPI

- **Trasparenza** · ogni output è tracciabile, ogni prompt è pubblico al tavolo
- **Asimmetria di poteri** · l'AI non parla per chi ha meno voce, l'amplifica
- **Lentezza** · il tempo del processo non si comprime, si attrezza meglio

### LE QUATTRO FASI



§ 4 - CONTATTI

# Parliamone.

Se avete un progetto, un'idea, o anche solo una domanda — scriveteci. Rispondiamo noi. Non un chatbot.

E-MAIL GENERALE

[info@postsb.it](mailto:info@postsb.it)

VALUTAPP · RICHIESTE DEMO

[nicolabasile@postsb.it](mailto:nicolabasile@postsb.it)

TELEFONO

+39 393 999 3731

W·AI·T · RICERCA & PARTNERSHIP

[nicolabasile@postsb.it](mailto:nicolabasile@postsb.it)

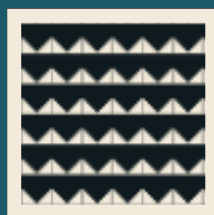
SEDE LEGALE

Milano · Italia

WEB

[postsb.it](http://postsb.it)

## Ci vediamo?



[postsb.it/incontri](http://postsb.it/incontri)

PRIMO INCONTRO  
30 MINUTI  
SENZA IMPEGNO